

# Balance de ciberseguridad 2022

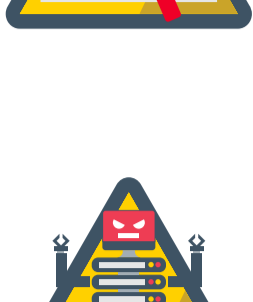
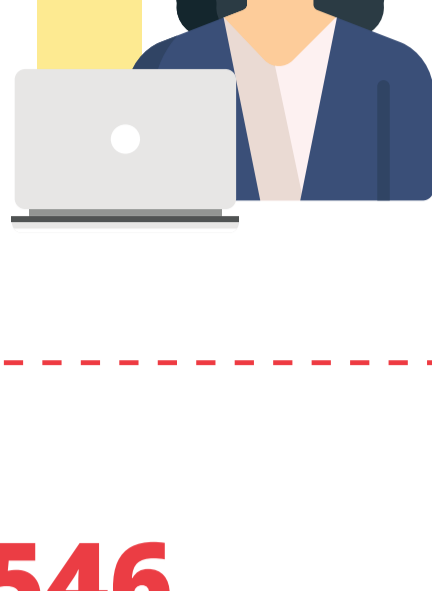
incibe\_ INSTITUTO NACIONAL DE CIBERSEGURIDAD

## +118.820 incidentes gestionados

(+8,8% que en 2021)

**110.294**  
(+22,3% que en 2021)

**Ciudadanía y empresas**



**1 de cada 3**

**Filtración de datos**

Datos sensibles, protegidos o confidenciales son copiados, transmitidos, vistos, robados o utilizados por una persona no autorizada.

**2 de cada 5**

**Vulnerabilidades de sistemas tecnológicos**

Fallo o debilidad de un sistema de información que pone en riesgo la seguridad del mismo.

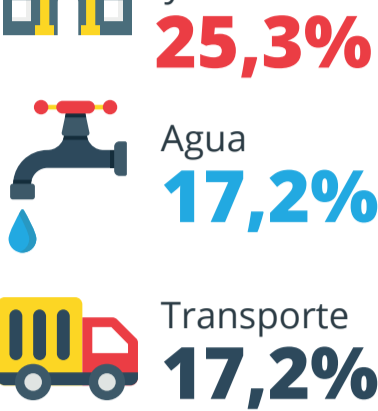
**48% Ciudadanos**

**52% Empresas**

**2 de cada 3** son incidentes relacionados con fraude (por ejemplo, uso de recursos para propósitos inadecuados, incluyendo acciones con ánimo de lucro).

**9 de cada 10** son incidentes relacionados con sistemas vulnerables (fallo o debilidad de un sistema de información que pone en riesgo la seguridad del mismo).

**546 Operadores críticos y esenciales\***



**7.980 Red Académica**



**9 de cada 10**

(87%) son incidentes relacionados con sistemas vulnerables.

\*Sistema operativo de un dispositivo no actualizado o mal configurado.

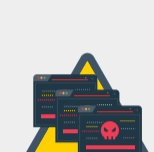
\*Organización pública o privada responsable del funcionamiento de una infraestructura en la que exista una instalación, red, sistema o equipo físico o de tecnología de la información, catalogada como crítica por resultar indispensable.

### Incidentes más frecuentes

**1 de cada 4 fraude online\***

\*Uso de recursos para propósitos inadecuados, incluyendo acciones con ánimo de lucro.

**16.902 incidentes son phishing\***



\*Phishing. Correo electrónico que simula ser una entidad legítima con el objetivo de robar información privada, realizar un cargo económico o infectar el dispositivo.



\*Malware. Software malicioso que lleva a cabo acciones como extracción de datos u otro tipo de alteración de un sistema.

**tiendas online fraudulentas**

654 tiendas fraudulentas cerradas durante el año 2022.

**+14.000 malware\***

448 incidentes son ransomware\*

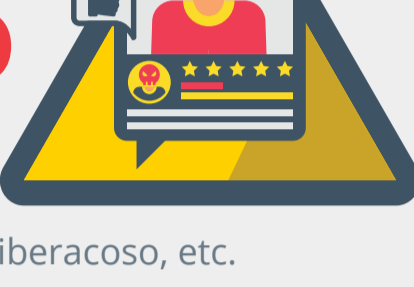


\*Ransomware. Secuestro de datos de un dispositivo.

**4 de cada 10 sistema vulnerable\***

\*Sistema operativo de un dispositivo no actualizado o mal configurado.

**+5.000 contenido abusivo\***



\*Pornografía infantil, delitos de odio, ciberacoso, etc.

### Vulnerabilidades destacadas

**3.309.302 dispositivos vulnerables\***

\*Puntos de conexión a Internet que han sido detectados como potencialmente expuestos, comprometidos o vulnerables (pueden estar afectados por algún software malicioso, mal configurados o expuestos en Internet de forma no deseada).



**26.431 nuevas vulnerabilidades documentadas**

\*Número de vulnerabilidades descubiertas en dispositivos, tecnologías y productos de las que INCIBE dispone de información actualizada.

**67.322 Consultas y problemas de la Línea de Ayuda de INCIBE**

Un **55%** de las llamadas fueron para prevenir un incidente.

Un **45%** de las llamadas fueron para solucionar un incidente.

### Consultas y problemas frecuentes

**1 de cada 4** consultas están relacionadas con phishing en sus dispositivos

Un **10%** de la ciudadanía ha necesitado asesoramiento sobre la seguridad de sus compras en Internet.

**5.098** personas han consultado al 017 por suplantación de identidad.

Un **5%** de la ciudadanía ha consultado sobre dudas de privacidad y reputación online.

**788** usuarios han preguntado acerca de falsas herencias, donaciones o premios.

**1.345** personas han llamado para exponer un problema de sextorsión (chantaje para que la víctima realice una acción o entregue dinero bajo la amenaza de publicar o compartir imágenes íntimas).

**+700** personas han solicitado información acerca del acoso.

### Consultas de menores y su entorno

**32,4%**

Privacidad y reputación en las redes sociales e Internet

**14%**

Fraudes online

**10,1%**

Ciberacoso escolar

Completan el ranking: el sexting, la protección de dispositivos, los contenidos perjudiciales y la mediación parental, entre otras temáticas.

### Consultas de la ciudadanía

**19,1%**

Phishing y smishing

**11,8%**

Suplantación de identidad

**10,9%**

Otras estafas relacionadas

Completan el ranking: el vishing (llamadas fraudulentas), la intrusión y la privacidad, entre otras.

### Consultas de empresas

**20,8%**

Phishing, smishing o extorsión

**15,3%**

Business Email Compromise, BEC, o del fraude del CEO

**12,5%**

Concienciación de los empleados y las buenas prácticas en ciberseguridad

Completan el ranking: las llamadas fraudulentas, tanto de extorsión, como de estafas; el ciberataque tipo ransomware; la suplantación en redes sociales y los asuntos legales, entre otras.

### Formación y concienciación

**+100 mil**

Personas formadas en 2022

Personas alcanzadas con campañas publicitarias de concienciación

**+38,7 millones**

en medios digitales, TV, prensa escrita, radio y elementos exteriores.



**Día de Internet Segura 2022**

Más de **32.000** alumnos españoles participaron en los talleres y actividades formativas organizadas por INCIBE.

**Cibercooperantes**

**5.478** personas formadas en charlas de concienciación por **844** cibercooperantes.

**Jornadas escolares**

**20.481** estudiantes formados de entre 6 y 13 años.

**Stand itinerante de INCIBE**

**14.951** participantes.

**Cursos de formación en formato MOOC**

**9.161** inscritos.

**Cybersecurity Summer Bootcamp**

Más de **200** personas de 19 países.

**Academia Hacker**

**4.790** personas han asistido a los talleres temáticos.

**Ponencias de concienciación**

Más de **200** charlas impartidas.

**CyberCamp**

**3.399** personas han participado en iniciativas de formación en ciberseguridad, tanto presencial, como telemáticamente.

**Talleres "Experiencia Senior"**

**1.621** asistentes aprendieron y pusieron a prueba sus habilidades en ciberseguridad.

**Otras acciones formativas para menores**

**5.400** beneficiarios de talleres y charlas.

**Otras acciones formativas para ciudadanos**

**2.119** beneficiarios de talleres y charlas.

incibe.es

incibe\_ [social media icons]